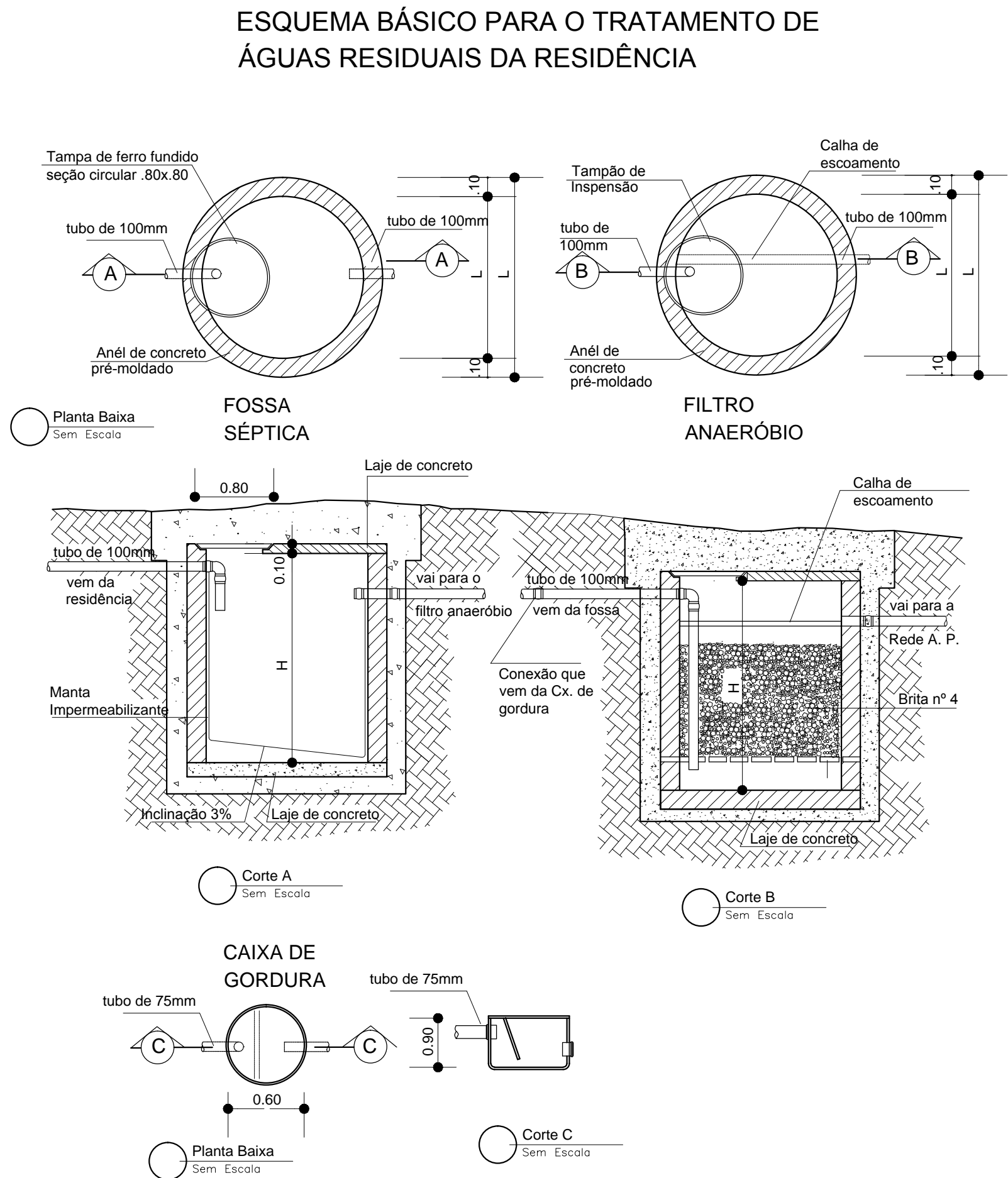


Situação
esc. 1:200

TABELA BÁSICA PARA A CONSTRUÇÃO DOS CORPOS RECEPTORES DE TRATAMENTO DE ESGOTO PARA USO ESCOLAR			
Terreno: Argiloso		NORMAS ABNT NBR 7.229/93 NBR 13.969/97 NBR 8.160/83	
Coeficiente de infiltração (Ci): 60 l/m² dia			
Tipo de edificação: Escola			
Número de contribuintes (N).....: 56			
Intervalo entre limpeza: 01 ano			
Temperatura ambiente (média): 20º C			
Tabela 01	Contribuição diária de esgoto (C): 50,0 l/pes. dia		
Tabela 01	Contribuição diária de lodo fresco (Lf): 0,20 l/pes. dia		
	Contribuição diária (L) = N x C:1000 litros dia		
Tabela 02	Período de detenção dos despejos (T).....: 0,50 dia		
Tabela 02	Taxa de acumulação total de lodo (K): 65 dias		
Dimensionamento da fossa séptica - NBR 7.229/93 - DZ 215 R4		Memória de Cálculo	
V = 1000 + N (CT + K Lf) = 3128 litros		V= 1000+N(CT+K.lf)	
Equip. adotado ...: Fossa séptica		V= 1000+56pessoas(50 l/dia.0,5dia+65,0,20)	
Quantidade: 01		V= 1000+56(38)	
Altura: 200 cm		V= 1000+2128	
Diâmetro maior: 150 cm		V= 3128 litros	
Volume do equipamento ..: 3534 litros		1000 litros = 1m³	
		V= 3.128 m³	
		A = π r²	
		A = 3,14. (0,75)²	
		A = 1,77m²	
		V = AbxH	
		V = 1,77 x H	
		1,77 H = 3.128	
		h = 3.128	
		1,77	
		h = 1,77 m	
		Diam = 1.50 m	
Dimensionamento do filtro anaeróbio - NBR 13.969/97		Memória de Cálculo	
V = 1.6 N C T = 2240 litros		V=1,6.N.C.T	
Equip. adotado ...: Filtro anaeróbio		V=1,6.(56)(50 l/dia).0,5dia	
Quantidade: 01		V=1,6(1400)	
Altura: 200cm		V=2240 litros	
Diâmetro maior: 120 cm		V=2,24 m³	
Volume do equipamento ..: 2262 litros		A = π r²	
		A = 1,13 m²	
		V = Abxh	
		V = 1,13 x h	
		2,24 =1,13h	
		h = 2,24	
		1,13	
		h = 1,98 m	
		Diam = 1.20 m	
Dimensionamento da caixa de gordura - NBR 8.160/83		Memória de Cálculo	
V = 2N + 20 = 132 litros		V = 2N+20	
Equip. adotado: Cx de gordura		V = 2,56+20	
Quantidade: 01		V = 132 L	
Altura: 90 cm		V = 0,132 m³	
Diâmetro: 60 cm		A = π r²	
Volume do equipamento ..: 254 litros		A = 3,14.(0,3)²	
		A = 0,2827 m²	
		V = Abxh	
		V = 0,2827xh	
		0,132 = 0,2827h	
		h = 0,132	
		0,2827	
		h = 0,47m	
		Diam = 0,60 m	



Estado do Rio de Janeiro
PREFEITURA MUNICIPAL DE TERESÓPOLIS
Administração: Vinicius C. Claussen da Silva

NÚCLEO:

SEFOP

Secretaria Especial de Fiscalização de Obras Públicas
Secretário: Edilberto Sebolar Machado

OBRA:

Sistema de Tratamento de esgoto da
E. M. Elza de Oliveira Tricano

ENDEREÇO:

Rua Arlindo Carreiro , s/nº - Paineiras - Teresópolis RJ

TÍTULO DA PRANCHA:

Tratamento de Esgoto

REVISÃO:

NÚMERO DA PRANCHA:

Única

AUTOR DO PROJETO:

DATA:

Julho / 2019

ESCALA:

INDICADA

DESENHO:

Bruno Alves de Medeiros - Engenheiro - Mat.:4-17056-0